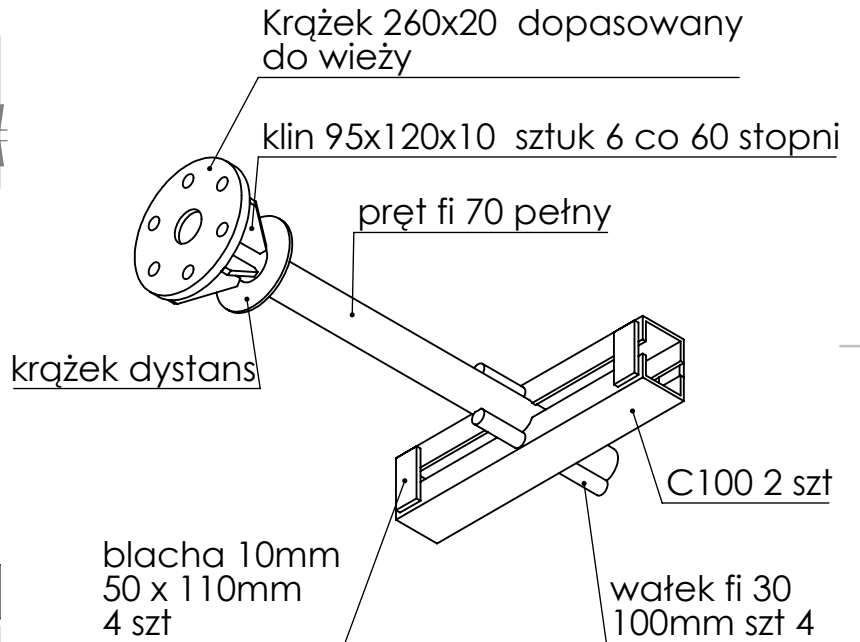
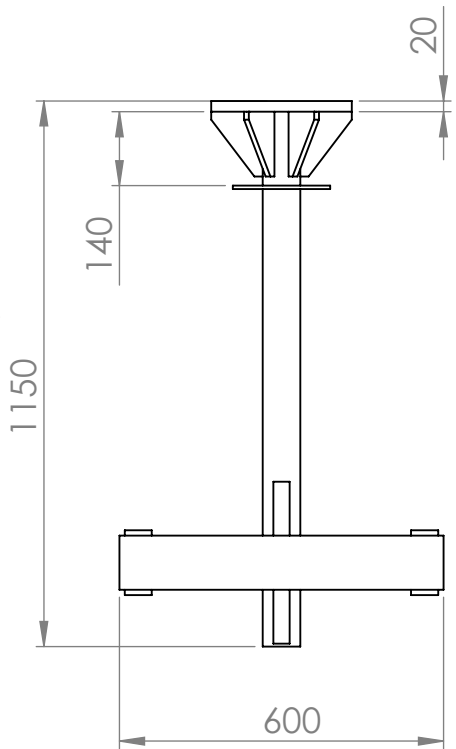
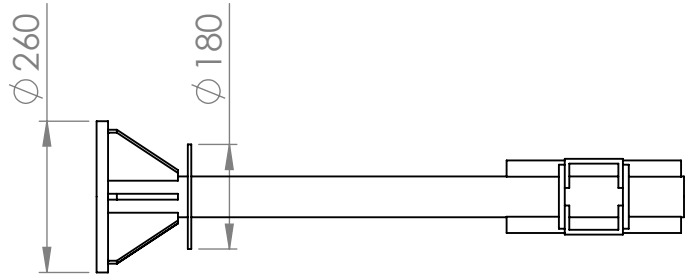
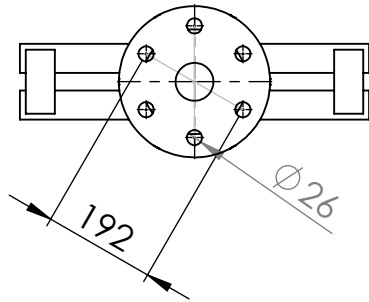


KARTA KATALOGOWA KOTWY STALOWEJ POD WIEŻE 32 METRY



SPAWANE METODĄ MIG 136 W OSŁONIE GAZU MIX ARGON+ DWUTLRNEKWEGLA 82%+18%

CHYBA ŻE OKREŚLONO INACZEJ:
WYMIARY SĄ W MILIMETRACH
WYKOŃCZENIE POWIERZCHNI:
TOLERANCJE:
LINIOWA:
KĄTOWA:

WYKOŃCZENIE:
POLTRUSS

STĘP OSTRE
KRAWĘDZIE

NIE SKALUJ RYSUNKU

POPRAWKA

	IMIĘ I NAZWISKO	PODPIS	DATA
NARYS.	R.Zieliński		
SPRAWDZ.			
ZATWIER.			
WYPROD.			
Z.JAKOŚCI			
MATERIAŁ:		ST 235/236	
WAGA:			

TYTUŁ:	
KOTWA GRUNTOWA G2	
NR RYSUNKU	Kotwa G2
SKALA: 1:20	ARKUSZ 1 Z 1

A4