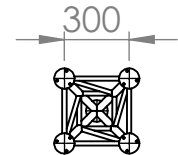
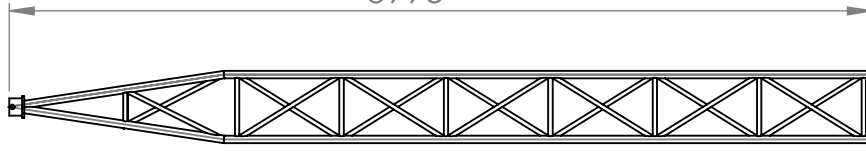
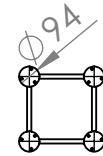
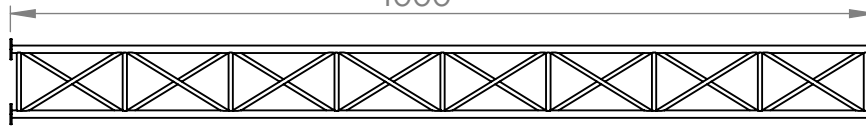


**SEGMENT 1**

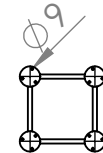
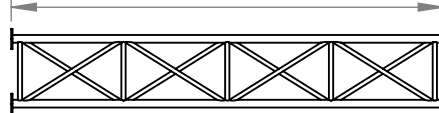
3995

**SEGMENT 2**

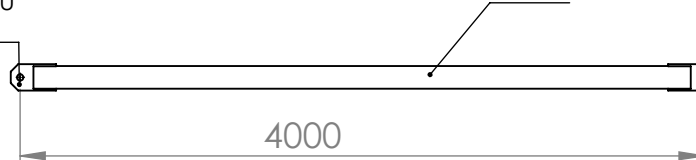
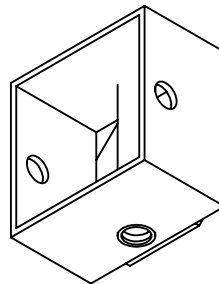
4000

**SEGMENT 3**

2000

**PODPORA SZTYWNA**Mocowane do masztu  
blacha 10mm M10

50X3

Mocowane do suwadła  
M10**Łącznik podstawy  
wahliwy**

1. Krawężniki 35 x 1,5
2. Zakrętowanie 20 x 1,5
3. flansa łącząca fi 94 gr 6mm śruby M8 12 szt na jedno łączenie
4. Podpora sztywna 50 x 3
5. Łącznik podstawy z masztem 100 x 100 x 4

CHYBA ŻE OKREŚLONO INACZEJ:  
WYMIARY SĄ W MILIMETRACH  
WYKOŃCZENIE POWIERZCHNI:  
TOLERANCJE:  
LINIOWA:  
KĄTOWA:

WYKOŃCZENIE:

**POLTRUSS**STĘP OSTRE  
KRAWĘDZIE

NIE SKALUJ RYSUNKU

POPRAWKA

	IMIĘ I NAZWISKO	PODPIS	DATA
NARYS.	R.Zieliński		
SPRAWDZ.			
ZATWIER.	T. Sikorski		
WYPROD.	T.Zieliński		
Z.JAKOŚCI			

TYTUŁ:

Elementu masztu Q300 H10

NR RYSUNKU

**Truss Q300H10**

A4

MATERIAŁ:

AW 6060 T66

WAGA:

SKALA:1:50

ARKUSZ 1 Z 1