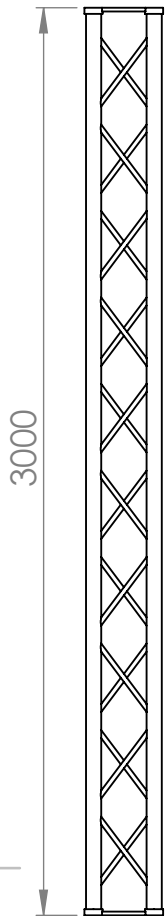


KARTA KATALOGOWA KRATOWNICA Q-250

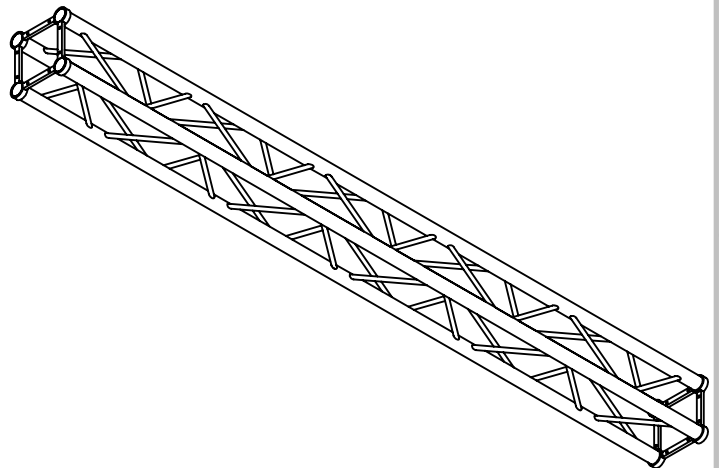
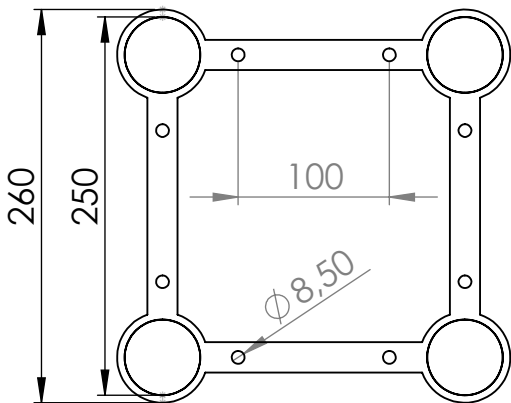
Specyfikacja:

F Rzut pionowy



- Aluminium AW 6082
- Średnica rur nośnych 50x2 (50x1,5)
- krzyżulce 16x1.5
- Długość pojedynczego elementu max 6m
- Jedno połączenie = 8szt śrub M8 + nak. (w zestawie)
- Zastosowanie: STOISKA TARGOWE /INDYWIDUALNE
- Przykładowe obciążenie:
10 mb = 10 kg na 1mb kratownicy
- Maksymalne wymiar stoiska w tym sysemie to 10m x 10m i 4m wysokości.
- Dotkowe podpory pionowe pozwalają na swobodną konfigurację.
- Spawane Metodą Tig 141
- EN ISO 9606-2

C Łącznik systemu Q-250



CHYBA ŻE OKREŚLONO INACZEJ:
WYMIARY SĄ W MILIMETRACH
WYKOŃCZENIE POWIERZCHNI:
TOLERANCJE:
LINIOWA:
KĄTOWA:

WYKOŃCZENIE:

POLTRUSS

STĘP OSTRE
KRAWĘDZIE

NIE SKALUJ RYSUNKU

POPRAWKA

	IMIĘ I NAZWISKO	PODPIS	DATA
NARYS.	R.Zieliński		
SPRAWDZ.			
ZATWIER.			
WYPROD.			
Z.JAKOŚCI			

TYTUŁ:
**KARTA KATALOGOWA SYSTEMU
Q250**

MATERIAŁ:

NR RYSUNKU

EKO Q250

A4

WAGA:

SKALA:1:50

ARKUSZ 1 Z 1